

Note : / 20

CERTIFICAT DE FORMATION GENERALE

Session 2005

CANDIDATS LIBRES

Epreuve de Français

Durée : 1 heure

de 9^h30 à 10^h30

Notez avec exactitude votre numéro d'inscription
Il est interdit aux candidats de signer leur copie ou d'y mettre un signe
quelconque pouvant identifier la provenance de la copie

Le sujet comporte 4 pages

Des éboueurs pour nettoyer les glaciers.

France ▶ Chaque hiver, les vacanciers jettent des kilos de déchets sur les pistes de ski. Même le mont Blanc est touché.

C' est chaque année pareil.

La montagne se transforme en une vaste poubelle. Les skieurs et les randonneurs balancent joyeusement leurs déchets dans la nature. Sauf que, contrairement au reste du pays, les éboueurs ne passent pas sur les pistes. Résultat : les détritiques s'accumulent au milieu des pins et des glaciers. Pour mettre fin à cette dégradation du milieu montagnard, des bénévoles nettoient, l'été, les saletés déposées pendant l'hiver. En septembre dernier, 75 mètres cubes de déchets ont été ainsi ramassés dans le mont Blanc par 500 volontaires.

Ils ont trouvé des bouteilles, des boîtes de conserve, des verres en plastique et même... des machines à laver. Mais dans les endroits les plus ravinés, il est souvent impossible d'intervenir. Cependant le maire de Saint-Gervais veut rester optimiste et espère que "les gens ont compris qu'on ne pouvait plus avoir la même attitude". Il en va de la survie de nos montagnes.

Dans les zones les plus inaccessibles, il faut faire appel à des hélicoptères, comme ici, pour se débarrasser des détritiques.

I. VOCABULAIRE (2 points)

1 – Expliquez le mot "un bénévole"

2 – Ecrivez deux mots de la famille de "montagnard" :

-

-

II. CONJUGAISON – GRAMMAIRE – ORTHOGRAPHE

(3 points)

1 – Dans la phrase ci-dessous, soulignez en rouge le verbe et en bleu le sujet

"La montagne se transforme en une vaste poubelle"

2- Recopiez cette phrase en la mettant au futur de l'indicatif, puis à l'imparfait de l'indicatif

-

-

III. COMPREHENSION DU TEXTE

(6 points)

1 – Ce texte est (*cochez la case exacte*) :

- une page de roman
- un article de magazine
- une page de publicité

2 – Quelles sont les deux catégories de vacanciers qui laissent leurs déchets dans les montagnes ?

3 – A votre avis, pourquoi les éboueurs ne passent-ils pas sur les pistes ?

4 – Comment la montagne est-elle nettoyée ?

5 – Pourquoi le maire de Saint-Gervais est-il optimiste ?

IV. EXPRESSION ECRITE

(9 points)

**Parmi les pollutions qui menacent actuellement la Terre, quelle est celle qui vous paraît la plus dangereuse ?
Expliquez en quoi elle est menaçante et quelles solutions peuvent être envisagées pour y mettre fin ?**

Note : / 20

CERTIFICAT DE FORMATION GENERALE

Session 2005

CANDIDATS LIBRES

Epreuve de Mathématiques

Durée : 1 heure

de 10^h45 à 11^h45

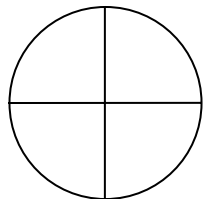
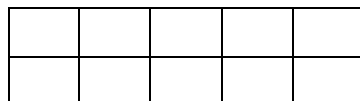
*Notez avec exactitude votre numéro d'inscription.
Il est interdit aux candidats de signer leur copie ou d'y mettre un signe
quelconque pouvant identifier la provenance de la copie.*

Le sujet comporte 4 pages

Rappel : L'usage de la calculatrice n'est pas autorisé.

I. ACTIVITES NUMERIQUES**(4 points)****Voici la taille des joueurs d'une équipe de basket :**

Marc	Vincent	Louis	Carl	Steve	Sébastien
1.90 m	1.87 m	2 m	1.92 m	1.89 m	2.05 m

1.1 - Classez les basketteurs du plus petit au plus grand en utilisant les symboles < ou >**1 point****1.2 - Ecrivez en lettres le nombre représentant la taille la plus élevée et le nombre représentant la plus petite taille****1 point****1.3 - Les fractions****Représentez par une partie hachurée les fractions suivantes :****2 points**Fraction : $\frac{2}{4}$ *(1 point)*Fraction : $\frac{4}{10}$ *(1 point)*

2.1 - Posez et effectuez les opérations

4 points

a) $842,95 + 24 + 36,105 + 4$

b) $3\,742,1 - 864,237$

c) $54,3 \times 2,6$

d) $2\,461 : 46$ (1 chiffre après la virgule)

2.2 - Calculez les puissances

2 points

a) $6^2 = \dots\dots\dots$

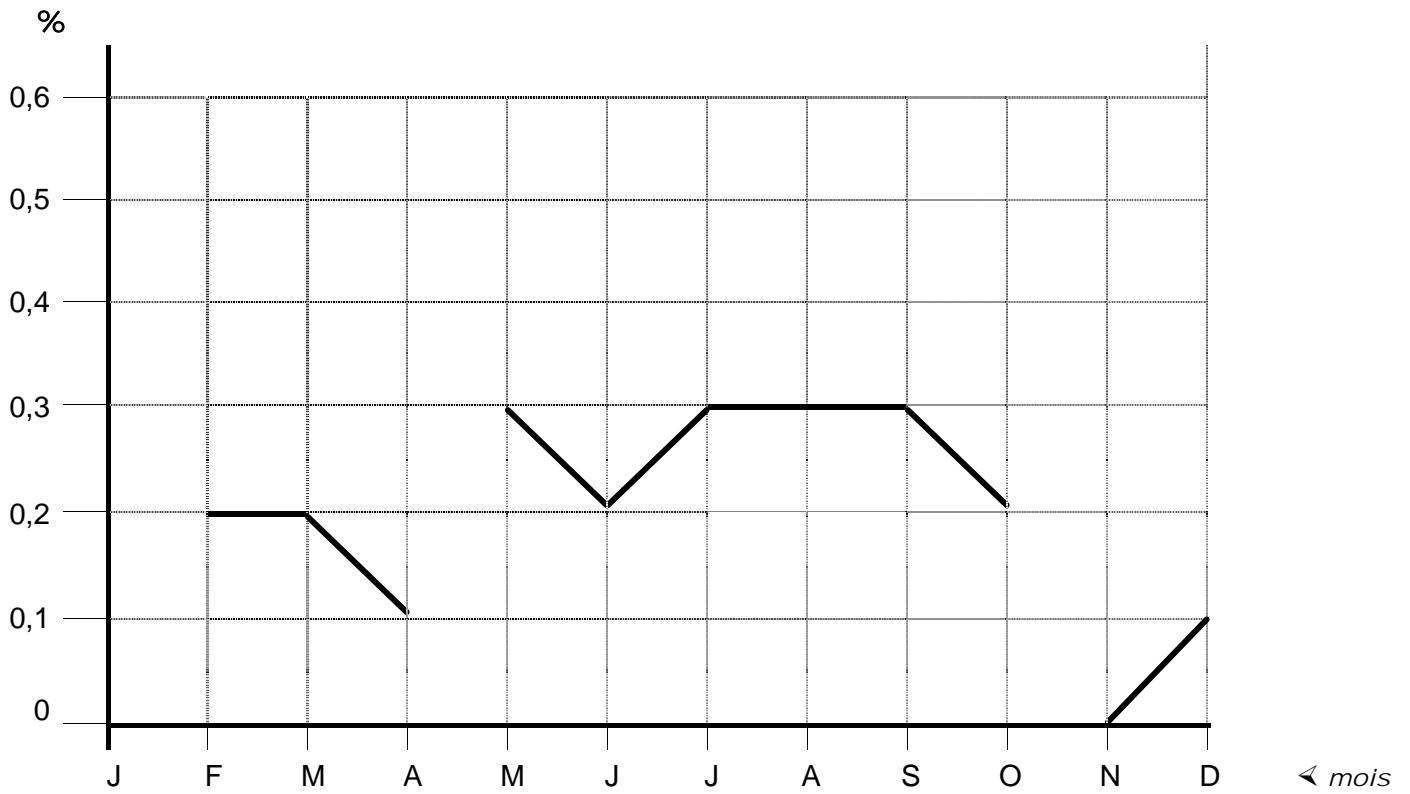
b) $4^3 = \dots\dots\dots$

III. LECTURE ET COMPREHENSION DE GRAPHIQUE

(2 points)

Voici la courbe d'augmentation du coût de la vie en pourcentage, au cours d'une année :

2 points



3.1 - complétez le tableau suivant en vous servant de la courbe ci-dessus

1 point

Mois	J	F	M	A	M	J	J	A	S	O	N	D
Augmentation en %						0,2					0	

3.2 - Calculez le prix, au mois de mars, d'un article qui valait 65 € au début de l'année. Arrondissez le résultat au dixième près par excès.

1 point

IV. LECTURE ET COMPREHENSION D'UN TABLEAU

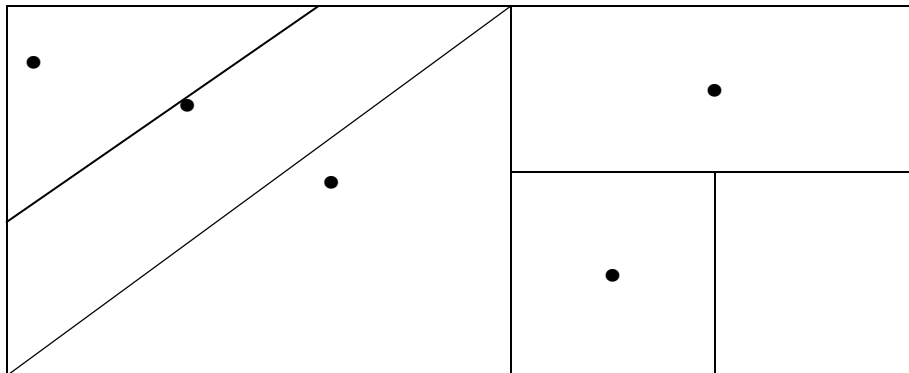
(5 points)

Un restaurant d'entreprise prépare des repas pour 200 personnes. Calculez les quantités nécessaires pour réaliser une salade niçoise

Denrées	Quantités pour 1 personne	Quantités pour 200 personnes		
		En grammes	En kilos	En douzaines
Tomates	50 g	
Concombres	25 g	
Haricots verts	30 g	
Olives noires	10 g	
Œuf dur	1		

V. GEOMETRIE

(3 points)



5.1 - Nommez les figures :

1 point

- —
- —
- —
- —

5.2 - Tracez les diagonales de la figure n° 4

1 point

5.3 - Tracez une hauteur de la figure n° 5

1 point