

1 - Opérations (2 points)

Effectuez les opérations suivantes en colonnes, la calculatrice n'étant pas autorisée :

- $1851 + 90,75 + 209 =$
- $212 - 29,75 =$
- $1253 \times 254 =$
- $76,42 \times 37 =$

.....
.....
.....
.....
.....
.....

2 - Numération : (7 points)

a) Ecrire les nombres en chiffres : (2 points)

- douze mille trois cent cinquante deux :
- huit mille huit :
- cent deux mille trois cent soixante seize :
- quarante quatre mille cinq cent quarante deux :

b) Ranger des vis : (2 points)

Un menuisier veut ranger ses vis. Pouvez vous l'aider à les ranger dans l'ordre croissant de longueur ?

11 cm - 60 mm - 5 cm - 20 mm - 4,5 cm

.....
.....

c) Problème :

Benoît mesure 1m58. Valérie mesure 15 cm de moins que Benoît mais 32 cm de plus que Karine.

- Quelles sont les tailles de Valérie et Karine ? (2 points)
- Pouvez-vous ranger Benoît, Valérie et Karine dans l'ordre décroissant des tailles? (1 point)

.....
.....
.....

3 - Problèmes : (3 points)

a) La monnaie :

Sur un relevé de compte, la colonne "débit" indique la colonne des dépenses. La colonne "crédit" indique la colonne des rentrées d'argent, c'est à dire l'argent que l'on reçoit. Le "solde" indique le montant restant disponible.

Voici le relevé de compte de Monsieur Durand :

<i>Dates</i>	<i>Libellés</i>	<i>Crédits</i>	<i>Débit</i>	<i>Solde</i>
15/11/03				1 800 €
16/11/03	Remboursement maladie	25,00 €		
18/11/03	Chèque Impôts		170,85 €	
20/11/03	Remboursement maladie	38,36 €		
22/11/03	Chèque EDF		203,15 €	

- Pouvez-vous compléter la colonne "solde" de ce relevé ? (2 points)
- Monsieur Durand voudrait effectuer une dépense de 1600 € le 25 novembre, son compte le lui permet-il ? (1 point)

.....

4 - Lecture de données : (3 points) Observe le tableau ci-dessous :

<i>ESPERANCE DE VIE (en années)</i>		
PAYS	HOMMES	FEMMES
Belgique	73,1	79,5
France	74	82
Royaume-Uni	73,6	79
Etats-Unis	72,9	79,5

a) Répondez par vrai ou faux (2 points)

- L'espérance de vie des hommes est plus importante en France qu'aux Etats-Unis :
- Le pays où l'espérance de vie est la plus longue pour les hommes est aussi celui où l'espérance de vie est la plus courte pour les femmes :

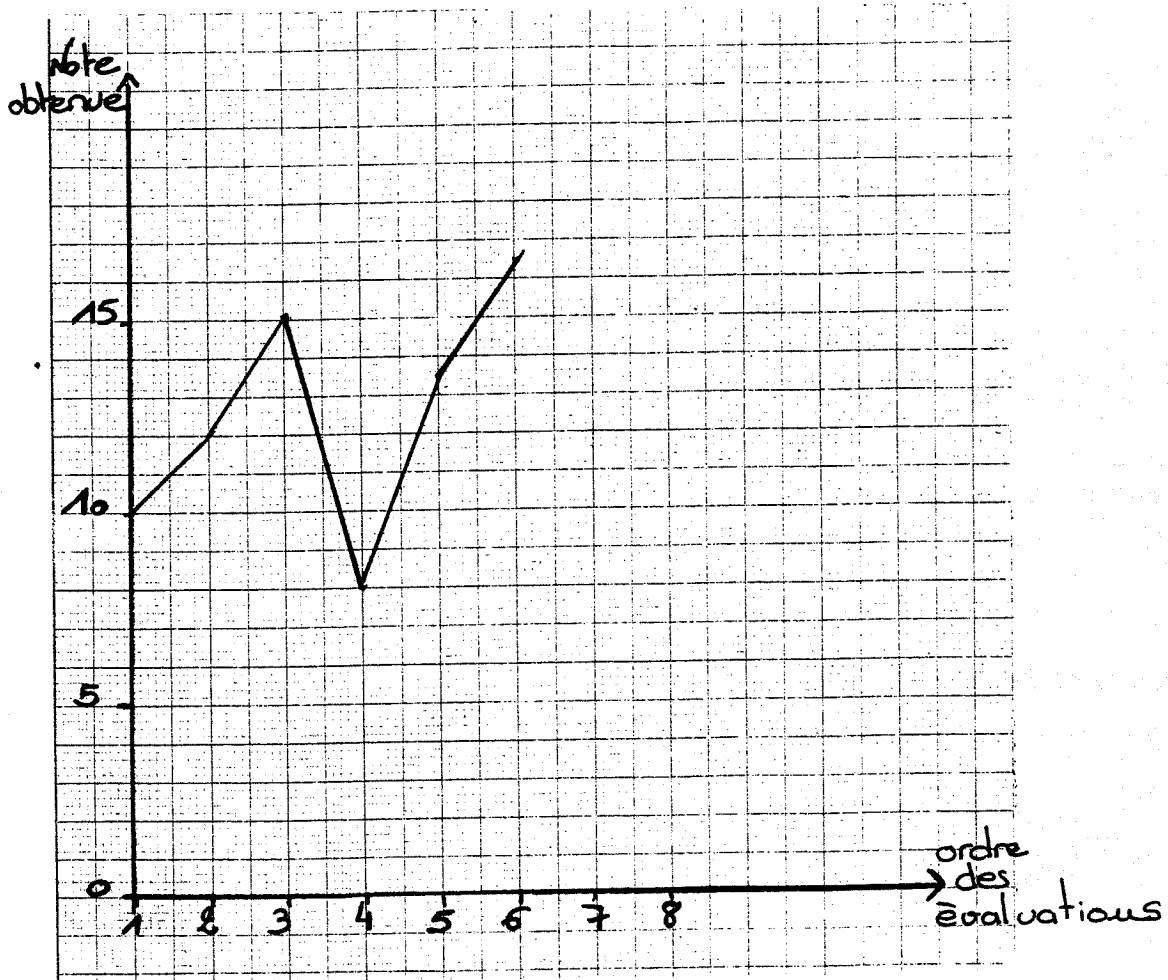
b) Répondez à la question (1 point)

- Pour quel pays l'écart entre l'espérance de vie des hommes et celle des femmes est-il le plus important ?

.....

5 - Graphique : (5 points)

Sur le graphique ci-dessous, Marc reporte les notes de Mathématiques qu'il obtient au cours des différentes évaluations de l'année.



➤ En utilisant le graphique commencé par Marc :

→ Compléter le tableau ci-dessous

N° de l'évaluation	1	2	3	4	5	6	7	8	9	10
Note obtenue	10		15		13,5		13	9	17,5	14,5

→ Terminer le graphique