

CERTIFICAT DE FORMATION GÉNÉRALE

SESSION Novembre 2002

ÉPREUVE DE MATHÉMATIQUES - Durée : 1 h

Exercice n°1 : (3 points)

Poser et effectuer les opérations suivantes :

$$35\,046,12 + 128 + 81,482 + 5 =$$

$$8\,546,8 - 182,23 =$$

$$174,64 \times 13,18 =$$

Opérations :

Exercice n°2 : (2 points)

Classer dans l'ordre croissant les nombres suivants :

14,05 14,024 14,6

121,8 112,92 121,36

Exercice n°3 : (3 points)

Calculer la valeur littérale des expressions suivantes :

a	b	c	a + b + c	ab	c ²	bc-a
4	2	6				

Exercice n°4 : (5 points)

A l'aide du document "spécial chauffage", répondre aux questions suivantes :

- 1 - La cheminée BODIN valait 1475 € l'année dernière. Calculer le montant de l'augmentation.
- 2 - M.Lacorde a acheté un soufflet, un serviteur et un porte-bûches. Calculer sa dépense.
- 3 - Si vous achetez la cheminée BODIN, vous pouvez la payer en "4 fois sans frais". Dans ce cas, quel sera le montant de chaque versement ?
- 4 - Un magasin spécialisé dans les articles de cheminée a vendu dans sa journée une cheminée BODIN, quatre par-feu, deux soufflets et trois serviteurs. Calculer le montant de la recette de la journée.
- 5 - Vous voulez isoler un grenier de 53,10 m² avec de la laine de roche. Combien devrez-vous acheter de rouleaux ?

Exercice n°5 : (2 points)

M. et Mme Foyer ont fait installer une cheminée. Certains éléments de leur facture ont été effacés. Compléter le tableau ci-dessous : (les opérations sont à poser sous la facture).

Désignation	Quantité	Prix unitaire (hors taxe)	TOTAL (hors taxe)
Cheminée Bodin	1	1 496 €	1 496 €
Tubage inox, au mètre	6	32,20 € €
Grilles	4 €	59,60 €
Main d'oeuvre	15	28 € €
		Montant H.T.	2 168,80 €
		T.V.A. (19,6%) €
		Montant T.T.C.	2 593,88 €

Exercice n°6 : (2 points)

Etablissez le chèque correspondant au montant de la facture

CREDIT REGIONAL

à rédiger exclusivement en euros €

Payer contre ce chèque _____ € _____

A Eta BODIN

Fait à LAVAL

Le _____
Signature Euro

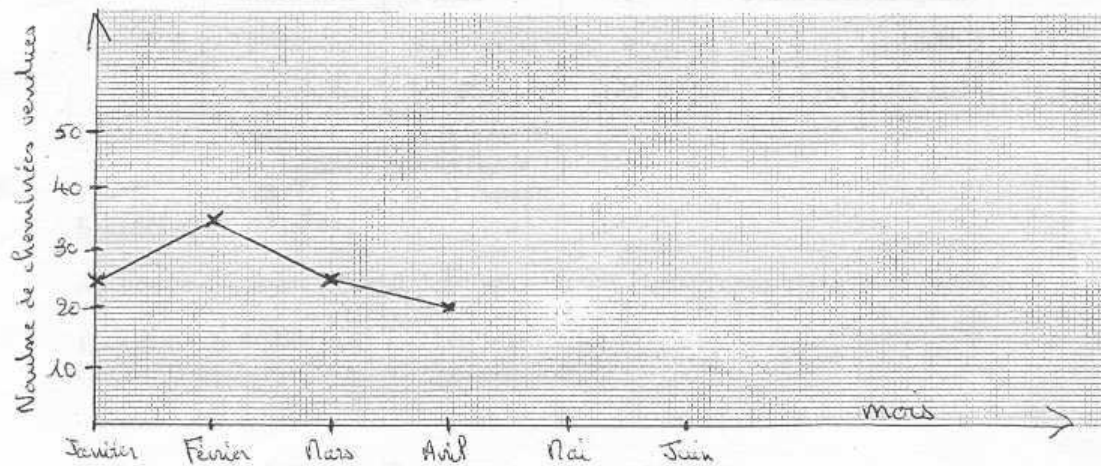
Payable à la Région
1, rue de la Loire
NANTES

M. ou Mme EURO
1, rue du Parlement européen
2002 EUROLAND

Exercice n°7 : (4 points)

Le graphique et le tableau ci-dessous indiquent le nombre de cheminées vendues au cours du 1er trimestre 2002.

- a - En vous servant de la courbe, complétez le tableau.
- b - En vous servant du tableau, placez les points et continuez la courbe



Mois	Janvier	Février	Mars	Avril	Mai	Juin
Nombre de cheminées	25	25	20	15

Document : "Spécial chauffage"



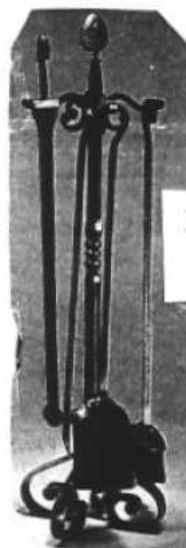
Cheminée BODIN
1 496 €



Laine de roche
Le rouleau de 5,10 m
12,57 €



Le soufflet
31,90 €



Le serviteur
77 €



Le pare-feu
112 €



Le porte-bûches
99,50 €