

Correction

Correction 1. (total 3 points)

(Source : Agence de l'eau Statista 2018)

En 2011, la part des prélèvements en eau douce en France était la suivante :

- Production d'énergie : 60 %,
- Eau potable : 19 %,
- Irrigation : 11 %,
- Autres usages économiques : 10%.

Présenter ces données dans un tableau.

Remarque

Ne pas oublier le titre du tableau ainsi que les unités.

Part des prélèvements en eau douce en France en 2011			
Production d'énergie	Eau potable	Irrigation	Autres usages économiques
60%	19%	11%	10%

(Source : Agence de l'eau Statista 2018)

Titre contenant les mots prélèvement, eau douce, France et 2011 : 1 point

Intitulés des colonnes et valeurs des données corrects : 2 points

Si pas d'unité (-0,5 point)

Correction 2. (total 4 points)

Le tableau ci-dessous représente le nombre de litres d'eau nécessaire pour produire 1 kg des aliments les plus gourmands en eau.

1. Quel aliment est le plus gourmand en eau ?

Réponse : **Le chocolat : 17 196 litres d'eau (1 point)**

2. Quel est l'aliment le moins gourmand en eau ?

Réponse : **Les noisettes : 5 258 litres d'eau (1 point)**

3. Quels sont les aliments qui nécessitent moins de 10 000 litres d'eau ?

Réponse : **la viande porcine ; le thé ; les amandes ; les noisettes ; les lentilles. (1 point)**

4. Quels sont les aliments qui nécessitent plus de 10 000 litres d'eau ?

Réponse : **la viande bovine ; le chocolat ; le café ; la noix de cajou ; les pistaches. (1 point)**

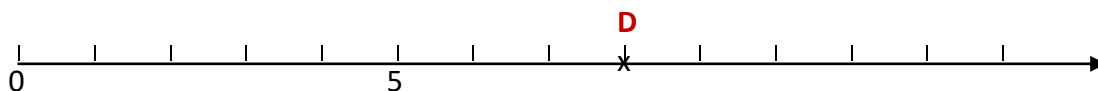
Les aliments gourmands en eau	
Nombre de litres d'eau nécessaire pour produire 1 kg de :	
Viande bovine	15 415
Viande porcine	5 677
Chocolat	17 196
Café	15 897
Thé	8 856
Noix de cajou	14 218
Pistaches	11 363
Amandes	8 047
Noisettes	5 258
Lentilles	5 874

Source : <https://fr.statista.com/infographie/14996/combien-de-litres-eau-pour-produire-les-aliments/>

Correction 3. (1 point par bonne réponse) (total 2 points)

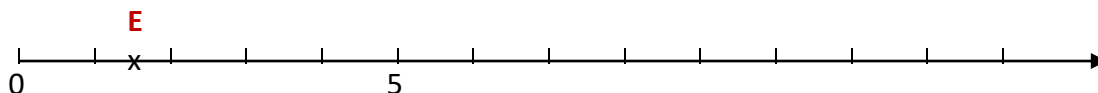
1. Quelle est l'abscisse du point D ?

Réponse : Abscisse du point D : **D (8)**



2. Quelle est l'abscisse du point E ?

Réponse : **E (1,5)**



Correction 4. (total 2 points)

1. Quelle est l'abscisse du point **F** ? (0,5 point)

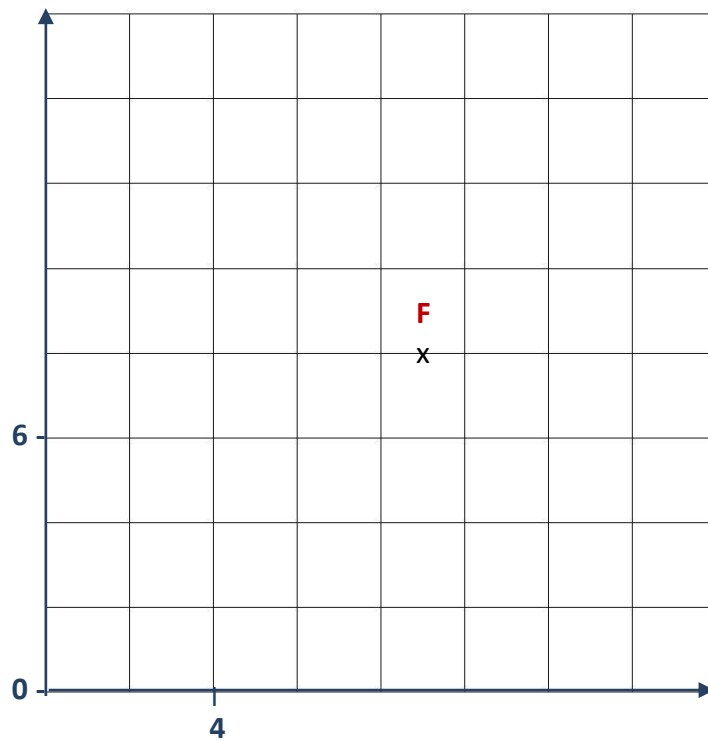
Réponse : **F (6,5)**

2. Quelle est l'ordonnée du point **F** ? (0,5 point)

Réponse : **F (7)**

3. Quelles sont les coordonnées du point **F** ? (1 point)

Réponse : **F (6,5 ; 7)**



Correction 5. (total 2 points)

Sur le quadrillage gradué, placer le point **G** de coordonnées **G (4,5 ; 6,5)**.



Les traits de construction doivent être apparents sinon la note est seulement 1 point.

Correction 6. (total 4 points)

En 2011, la part des prélèvements en eau douce en France était la suivante :

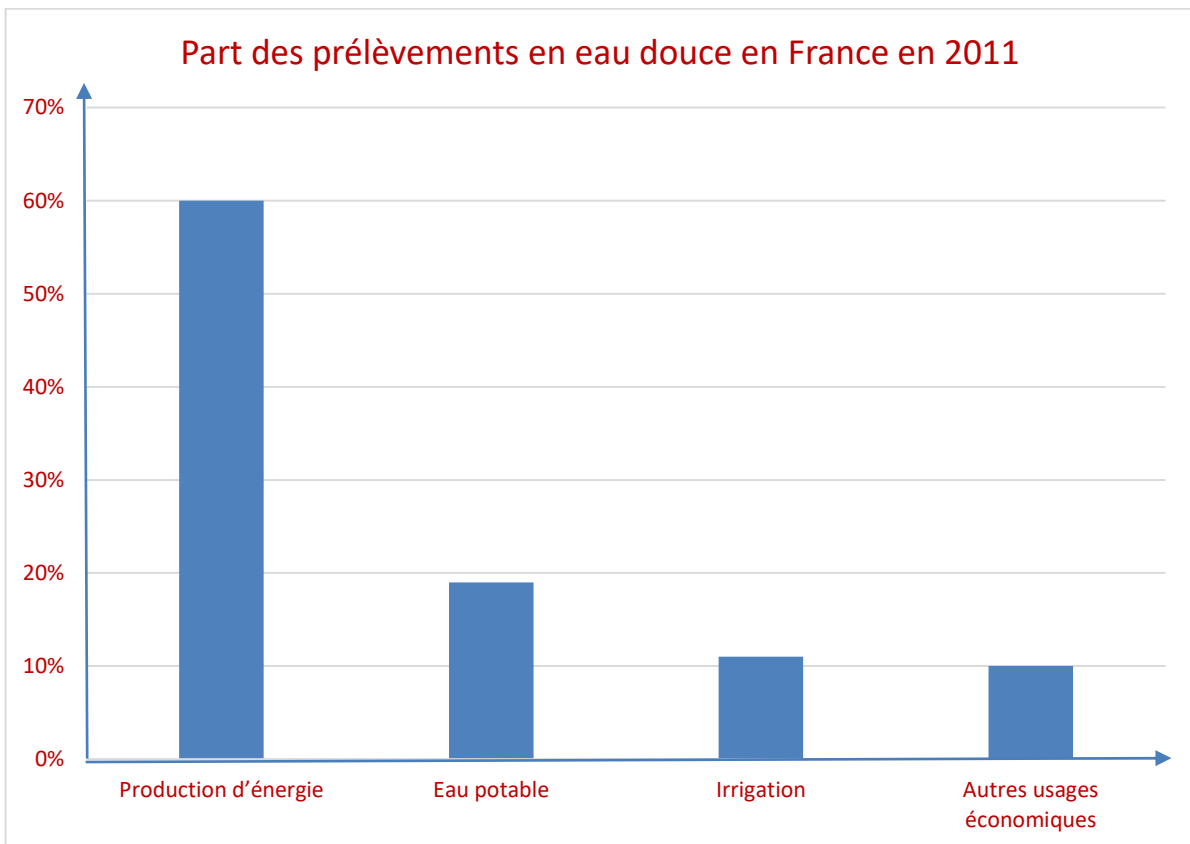
- Production d'énergie : 60 %,
- Eau potable : 19 %,
- Irrigation : 11 %,
- Autres usages économiques : 10%.

(Source : Agence de l'eau Statista 2018)

Construire le graphique en colonnes représentant ces données ;

Remarque

Ne pas oublier le titre du graphique ainsi que les unités.



(Source : Agence de l'eau Statista 2018)

Titre correct : 0,5 point

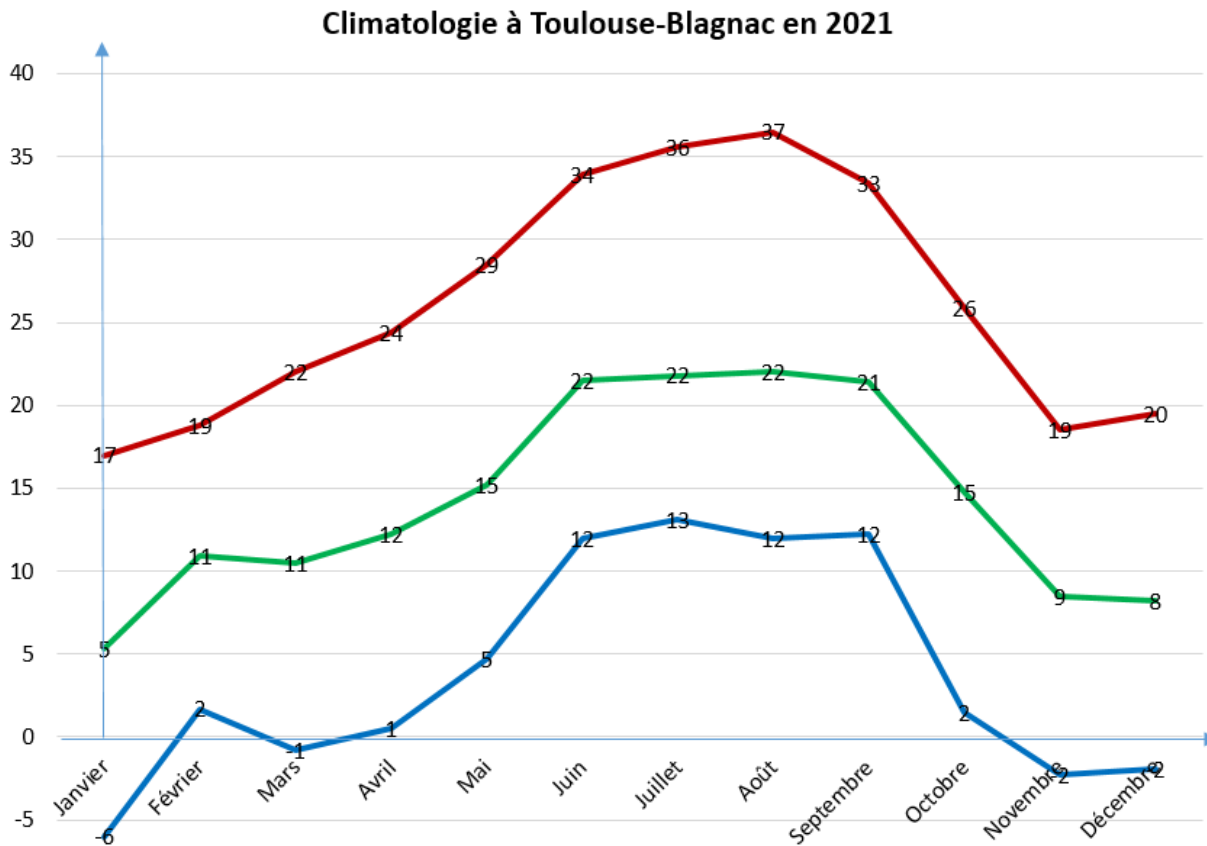
Graduation en % correcte et unité est notée : 0,5 point

Intitulés des colonnes corrects (pas d'abréviation) : 1 point

Hauteurs des colonnes correctes : 2 points

Correction 7. (total 5 points)

Le graphique ci-dessous représente les températures de Toulouse-Blagnac (31) relevées pendant l'année 2021.



1. Quelle a été la température la plus élevée cette année-là à Toulouse-Blagnac ?
2. Quel a été le mois le plus froid de l'année ?
3. Quels mois a-t-il fait moins de 0°C à Toulouse ?
4. Quels mois a-t-il fait plus de 30 °C à Toulouse ?
5. Quels mois, la température moyenne a-t-elle été supérieure à 20°C ?

1 point par bonne réponse

Réponse 1 : La température la plus élevée en 2021 a été 37 °C

Réponse 2 : Le mois le plus froid de l'année 2021 a été janvier.

Réponse 3 : Il a fait moins de 0°C en janvier, mars, novembre et décembre.

Réponse 4 : Il a fait plus de 30°C en juin, juillet et août.

Réponse 5 : La température moyenne a été supérieure à 20°C en juin, juillet, août et septembre.

Correction 8. (total 1 point)

A. Un magasin de vêtements annonce : Un pantalon 40 €, 3 pantalons 100 €	B. 5 gâteaux coûtent 13 €. 20 gâteaux Combien coûtent 52 €.
--	---

Cocher la bonne réponse :

- La situation **A** correspond à une situation de proportionnalité : Vrai Faux
- La situation **B** correspond à une situation de proportionnalité : Vrai Faux

0,5 point par bonne réponse

Correction 9. (total 2 points)

Compléter le tableau de proportionnalité ci-dessous :

	Lait	œufs	Sucre	Sucre (pour le caramel)
4 personnes	50 cL	4	50 g	40 g
10 personnes	125 cL	10	125 g	100 g

0,5 point par bonne réponse. Si pas d'unité 0 point par réponse.

Correction 10. (total 2 points)



Avec sa moto de tourisme, Michel a parcouru 330 km en 3 heures

Calculer la vitesse horaire de Michel.

Réponse : Calcul de la vitesse horaire : 110 km/h

$$330 \div 3 = 110$$

2 points si la réponse est correcte. 1 point seulement si l'unité n'est pas notée.

Correction 11. (total 3 points)

Au marché, le prix moyen d'un kilo de pommes est de 2,56 €.

Compléter le tableau suivant :

Quantité de pommes en kg	2	3	5
Prix en €	5,12	7,68	12,80

1 point par bonne réponse.